

Pater mi

Nº 1

Manoel Dias de Oliveira

Andante $\text{♩} = 50$

f Pa - ter mi si pos - si - bi - le est

p tran - se-at a me ca - lix — is - te **f** Pa - ter mi si pos - si - bi - le

est **f** tran - se - at a me, tran - se - at a me

p ca - lix is - te ca - lix is - te ca - lix is - te is -
 cresc.

p te ve - rum - ta - mem ve - urm - ta - mem non si - cut e - go vo - lo

sed si - cut tu non si - cut e - go vo - lo

sed si - cut tu, **f** sed si - cut tu, sed si - cut tu.

sed si - cut sed si - cut tu.

Pater mi

Nº 1

Manoel Dias de Oliveira

Andante $\text{♩} = 50$

f Pa - ter mi si pos - si - bi - le est **2**

p tran - se - at a me ca - lix is - te **f** Pa - ter mi si pos - si - bi - le

est **f** tran - se - at a me, tran - se - at a me

p ca - lix is - te ca - lix is - te ca - lix is - te is -
 cresc.

te ve - rum - ta - mem ve - urm - ta - mem non — si - cut e - go vo - lo **p**

sed si - cut tu non si - cut e - go vo - lo

sed si - cut tu, **f** sed si - cut tu, sed si - cut tu. **4**

sed si - cut sed — si - cut tu.

Tenor 1

Pater mi

Nº 1

Manoel Dias de Oliveira

Andante $\text{♩} = 50$

8 *f* Pa - ter — mi si pos - si - bi - le est **5**

10 *f* Pa - ter mi si pos - si - bi - le est *f* tran - se - at a

17 me, tran - se - at a me *p* ca - lix is - te ca - lix is - te *cresc.*

24 ca - lix is - te is - te **5** *p* sed si - cut tu

35 non si - cut e - go vo - lo sed si - cut tu,

42 **4** *f* sed si - cut tu, sed si - cut tu.

49 sed si - cut sed — si - cut tu.

Pater mi

Nº 1

Manoel Dias de Oliveira

Andante $\text{♩} = 50$

11 *f* Pa - ter mi si pos - si - bi - le est *f* Pa - ter

17 *f* tran - se - at a _____

23 *p* ca - lix is - te ca - lix
cresc.

29 *p* is - te ca - lix is - te is - te ve - rum - ta - mem ve - urm - ta -

36 mem non si - cut e - go vo - lo sed si - cut tu

42 non si - cut e - go vo - lo sed si - cut tu,

48 *f* sed si - cut tu, sed si - cut tu.

49 sed si - cut sed _____ si - cut tu.

Pater mi

Nº 1

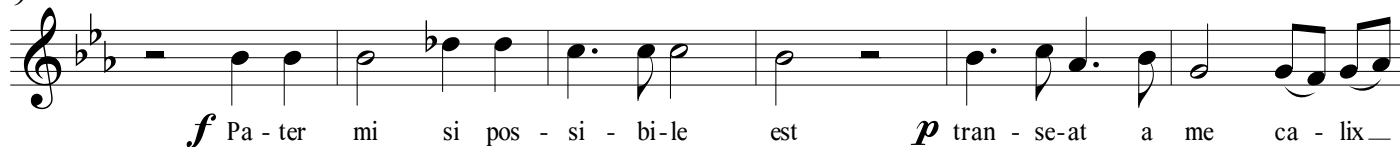
Manoel Dias de Oliveira

Andante $\text{♩} = 50$

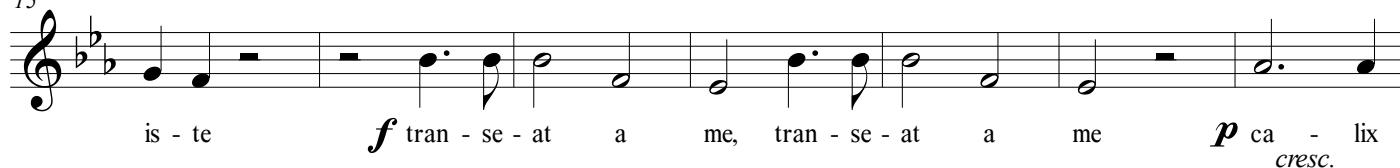
3



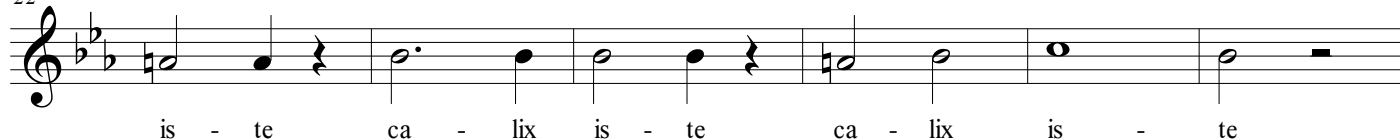
9



15



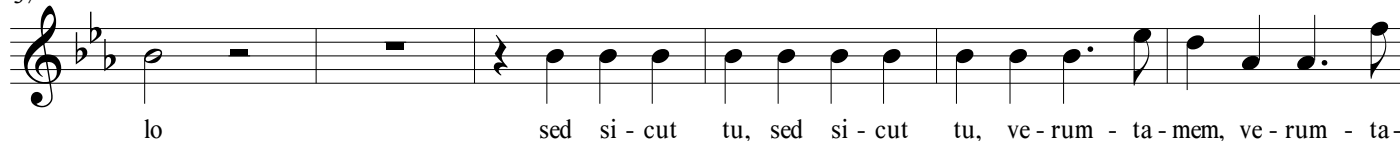
22



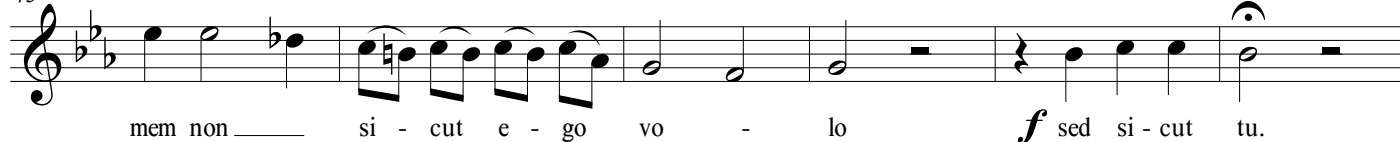
28



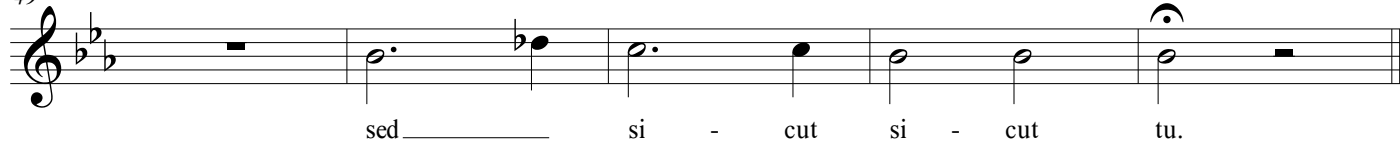
37



43



49



Pater mi

Nº 1

Manoel Dias de Oliveira

Andante $\text{♩} = 50$

3

f Pa - ter mi si pos - si - bi - le est

9

f Pa - ter mi si pos - si - bi - le est *p* tran - se - at a me ca - lix

15

is - te *f* tran - se - at a me, tran - se - at a me

21

p ca - lix is - te ca - lix is - te ca - lix is - te
cresc.

28

4

p sed si - cut tu non si - cut e - go vo -

37

lo sed si - cut tu, sed si - cut tu, ve - rum - ta - mem, ve - rum - ta -

43

mem non si - cut e - go vo - lo *f* sed si - cut tu.

49

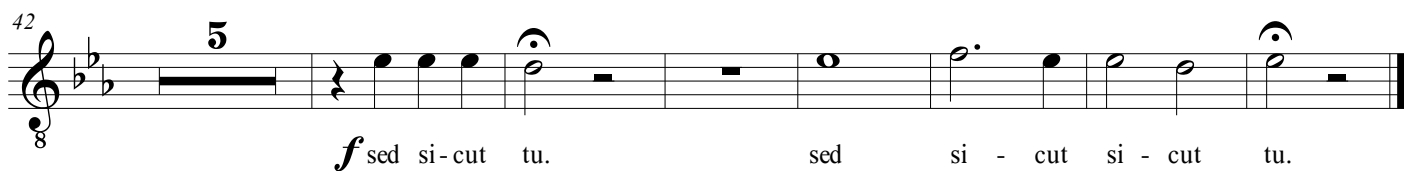
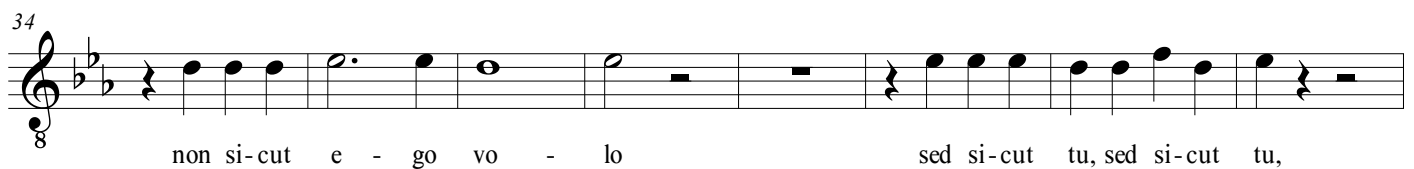
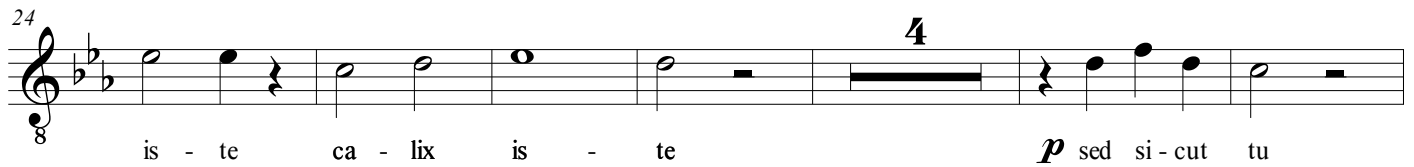
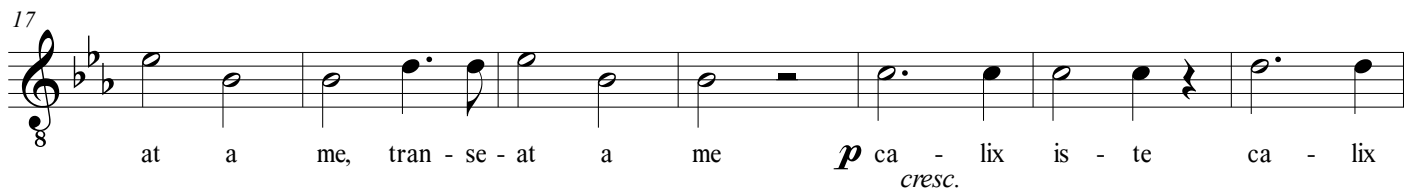
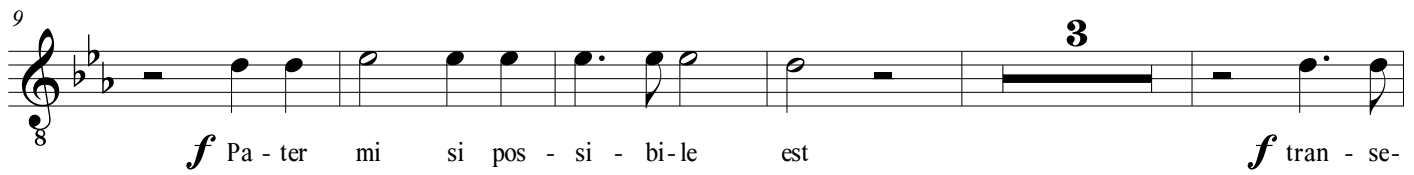
sed si - cut si - cut tu.

Tenor 2

Pater mi

Nº 1

Manoel Dias de Oliveira

Andante $\text{♩} = 50$ 

Pater mi

Nº 1

Manoel Dias de Oliveira

Andante $\text{♩} = 50$

3

f Pa - ter mi si pos - si - bi - le est

9

f Pa - ter mi si pos - si - bi - le est *f* tran - se -

17

at a — me, tran - se - at a — me *p* ca - lix is - te
cresc.

23

ca - lix is - te ca - lix is - te *p* sed si - cut tu

34

non si - cut e - go vo - lo sed si - cut tu, sed si - cut

41

tu, ve - rum - ta - mem, ve - rum - ta - mem non si - cut e - go vo - lo

47

f sed si - cut tu. sed si - cut si - cut tu.

Pater mi

Nº 1

Manoel Dias de Oliveira

Andante $\text{♩} = 50$

6

11

16

22

27

32

37

43

49

f

p

f

p

f

p

p *cresc.*

f

Pater mi

Nº 1

Manoel Dias de Oliveira

Andante $\text{♩} = 50$

f

p *f*

p *f*

p *cresc.*

p

f

Horn in F

Pater mi

Nº 1

Manoel Dias de Oliveira

Andante $\text{♩} = 50$

7

f

p

f

p

14

f

20

p

cresc.

27

p

33

39

2

46

f

Contrabass

Pater mi

Nº 1

Manoel Dias de Oliveira

Andante $\text{♩} = 50$

6

11

16

22

28

35

41

47

f

p

f

p

f

p *cresc.*

p

f

f