

Ottorino Respighi Fountains of Rome

TROMBA 1^a

La fontana di Valle Giulia all'alba.

IN SI^b **13** **1** **11** *CON SORDINA* **2** *poco rit.*
Andante mosso

Poco più mosso **7** *(CON SORDINA)* **2** **3** **10** *Tempo I^o*
pp

La fontana del Tritone al mattino.

Vivo **3** **3** **4** **4** *(CON SORDINA)*
(Corni) *(Corni)* *f*

Un poco meno (Allegretto) **5** **10** **5** **15** **6** **13** *(CON SORDINA)*
Più vivo (gaiamente) *ff* *cres.*

7 *Più vivo ancora* **12** **3** *string.*

8 *(CON SORDINA)* *poco rit.:.....*
f *cres.* *ff*

a tempo (molto vivo) **3** **9** **7** *Un poco rall.*
ff *dim.*

(CON SORDINA) **1** **1** **3** *VIA SORDINA*
pp *più p* *ppp*

TROMBA 1ª

La fontana di Trevi al meriggio.

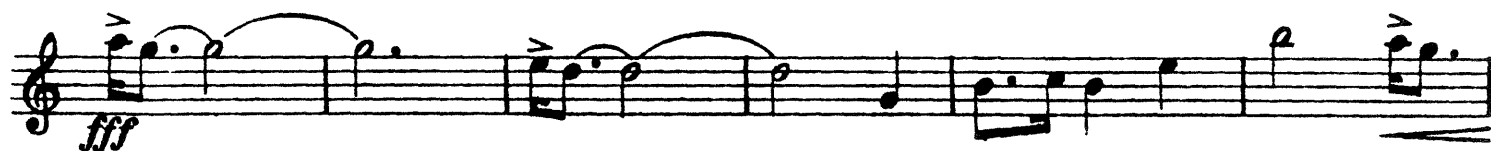
10 All.^o moderato

2

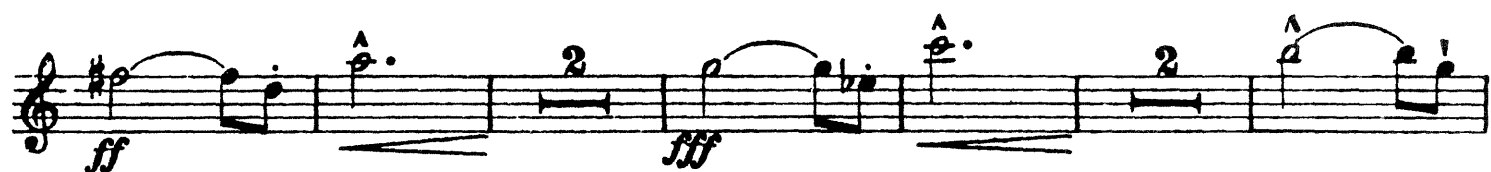


11 All.^o vivace

IN LA



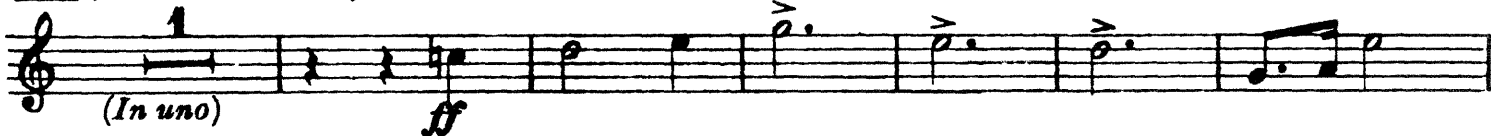
12 *IN SIb*



13

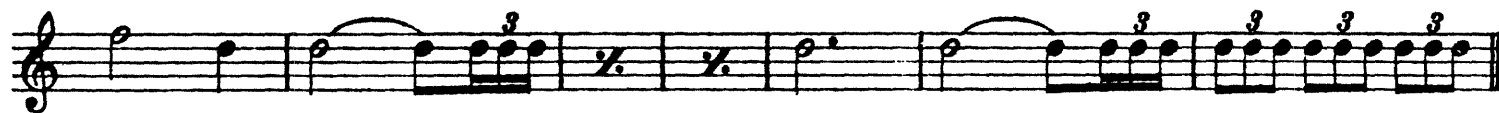


14 Più vivace
(Ritmo di 3 battute)



TROMBA 1ª

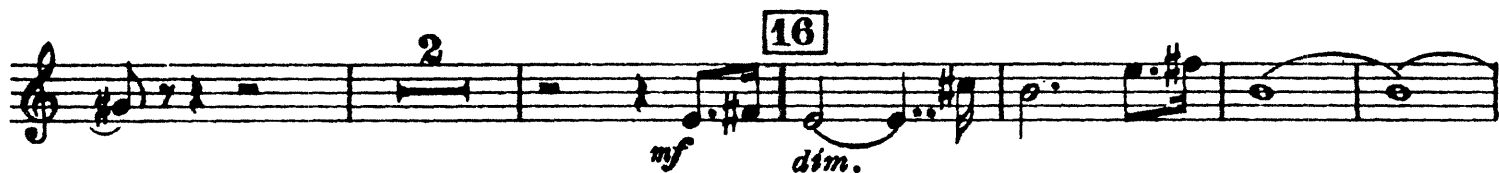
3



15 (*Ritmo di 4 battute*)



Largamente



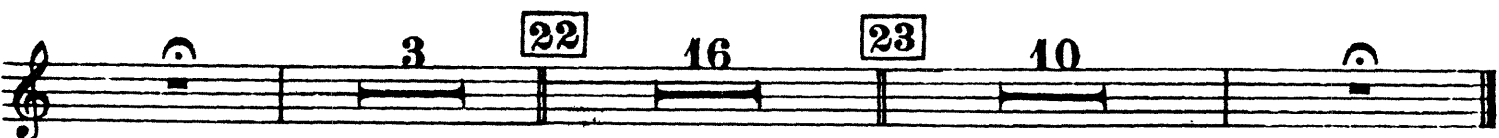
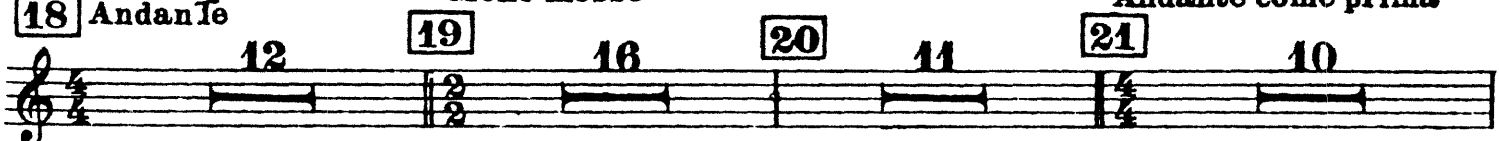
Tacet al fine

La fontana di Villa Medici al tramonto.

18 Andante

Meno mosso

Andante come prima



Ottorino Respighi Fountains of Rome

TROMBA 2^a

La fontana di Valle Giulia all'alba.

Andante mosso *In sol^b* 13 **1** 11 *CON SORDINA* **2** 2 *rit.*

Poco più mosso 7 *(CON SORDINA)* 2 **3** 10 *Tempo I.*

La fontana del Tritone al mattino
Vivo 3 3 4 **4** *(CON SORDINA)*

Un poco meno Più Vivo 5 10 **5** 15 **6** 13 *(CON SORDINA)*

7 Più vivo ancora 15

8 *(CON SORDINA)* *poco rit.:.....*

a tempo (molto Vivo) *ff* *dim:...* 3 **9** 7

CON SORDINA 1 1 *VIA SORDINA* 3

La fontana di Trevi al meriggio
10 *All.^o moderato* 4 3

11 *All.^o vivace* *In LA*

TROMBA 2^a

12 In *sf*
1
ff
2
ff
2

13
Più vivo (in uno)
14 2
(Ritmo di 3 battute) *ff*

3
1
più *f* *ff*

15 (Ritmo di 4 battute)
ff Largamente
fp *fff* *fff*

3
f *dim.*

16 5
dim. *p*
3 17 16
Calmò
Tacet al fine

La fontana di Villa Medici al tramonto.

Andante 12 19 20 11 21 10
Meno mosso
Andante come prima

18 19 20 11 21 10

3 22 16 23 10

Ottorino Respighi Fountains of Rome

TROMBA 8^a

La fontana di Valle Giulia all'alba.

Andante mosso *In $\text{SI} \flat$* 13 **1** 11 *CON SORDINA* **2** 2

Poco più mosso **7** *(CON SORDINA)* *pp* 2 **3** *Tempo 1^o* 10 **3**

La fontana del Tritone al mattino.

Vivo **3** **3** **4** **4** *f*

Un poco meno **5** **10** **5** **15** **6** **13** *(CON SORDINA)* *ff* *cres.*

7 Più vivo ancora **15**

8 *(CON SORDINA)* *f* *cres.* *ff* *poco rit.*

a tempo (molto vivo) *ff* *dim.* **3** **9** **7**

(CON SORDINA) *pp* **1** **1** *più p* *ppp* *VIA SORDINA* **3**

La fontana di Trevi al meriggio.

10 *All.^o moderato* **11** *All.^o vivace* **2** *In La* *f* *ff* *fff*

TROMBA 3^a

12 In *sf* *ff* *ff*

13

14 Più vivace (in uno) 12
(Ritmo di 3 battute) *ff*

15 (Ritmo di 4 battute) *ff*

Largamente *fp* *fff* *fff*

16 *dim.* *ff* *dim.* *dim.* *dim.*

17 Calmo 14
p *dim.* *pp* Tacet al Fine

La fontana di Villa Medici al tramonto.

18 Andante 12 19 Meno mosso 16 20 11 21 Andante come prima 10

22 3 23 16 10