

Orfeo Mandozzi

(*1968)

Ciaccona Notturna

op. 2 (1984)

per violoncello solo

Ciaccona Notturna

op. 2 (1984)
per Violoncello solo

Orfeo Mandozzi
(*1968)

Andante tranquillo ma in tempo ♩ = 50

Klavier

pp *mf* *p* *mp* *dim.* (pizz. mano sinistra)

9 **Più mosso** ♩ = 72

mp *fluido e rubato* *poco rit.* *a tempo* *poco rit.*

13 *a tempo acc.*

f *dim.* *tenuta rall.* *a tempo* *rit.*

17 **Tempo I°**

f cantato *pizz.* *dim.*

23

p *pp* *f* *a tempo* *calando* *pp*

non lunga
(mantenere
la tensione
musicale)

Più mosso ♩ = 72
rapido e fantastico (quasi pont.)

28

p *3* *3* *dim.* *ord.* *subito f e sonoro*

31 *molto pont.*

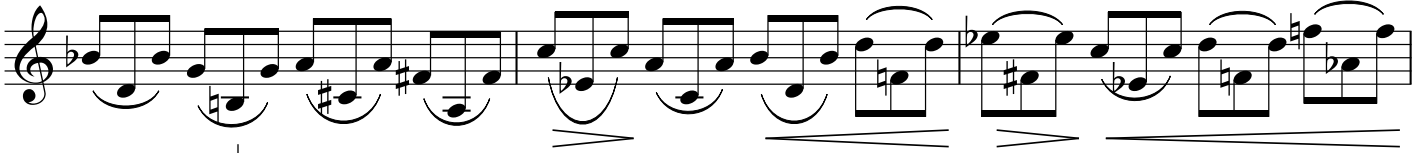
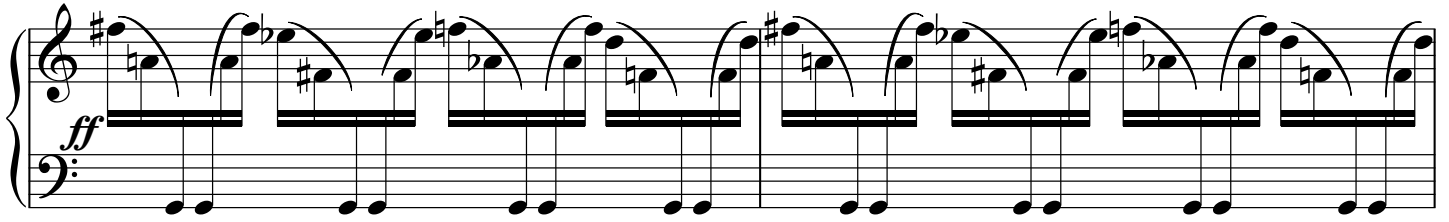
subito p *molto pont.*

34 *ord.*

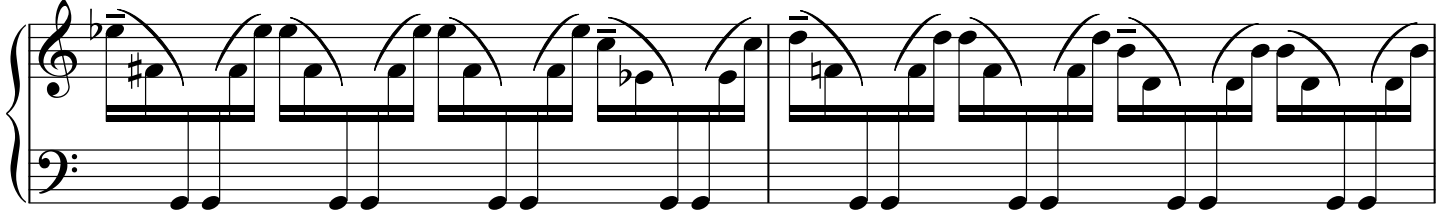
f *ord.* *subito p*

37

rall. al

40 **Tempo I°** ♩ = 50

42

*poco a poco dim.*

44



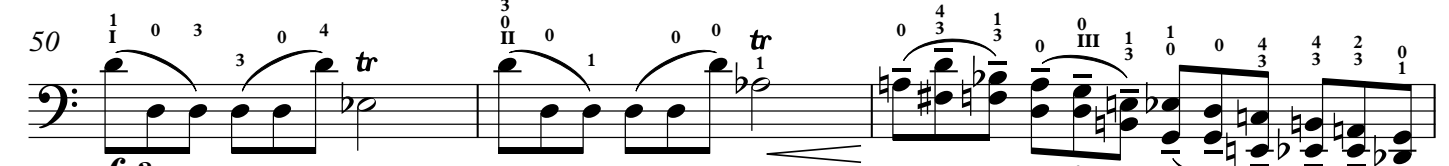
46



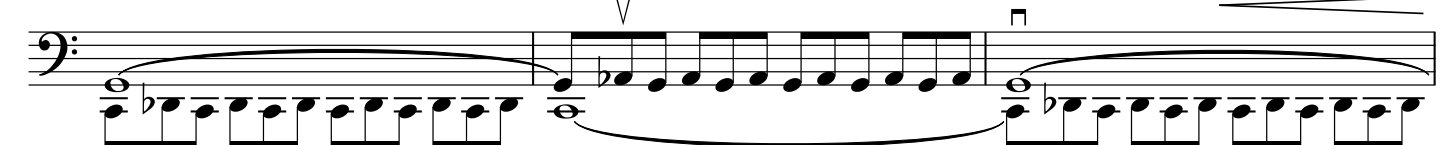
48



50



53



56

mf sempre dim. sino alla fine, senza rallentare eventualmente accelerando un poco

59

